

Nasze dzieci to wielki skarb i źródło inspiracji. Dlatego dom, w którym mieszkamy musi być absolutnie wolny od wszelkich zagrożeń.

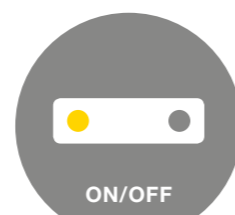


JABLOTRON 100 to elastyczny i nowoczesny system alarmowy. Można go dostosować do indywidualnych potrzeb danego budynku. Dla większego bezpieczeństwa istnieje możliwość włączania ochrony dla wybranych pomieszczeń. W takim przypadku użytkownicy mogą swobodnie poruszać się wewnątrz domu, a ochronie podlega jedynie część garażowa, piwnica, przestrzeń na zewnątrz lub inna wskazana strefa. Ten alarm to pewność i wezwanie pomocy na czas.

- ▶ System jest łatwy w obsłudze i posiada nowoczesny wygląd
- ▶ Pokazuje czytelnie informację o aktualnym stanie każdego chronionego pomieszczenia
- ▶ Można go obsługiwać z dowolnego miejsca poprzez telefon i Internet
- ▶ System poinformuje o tym, że dzieci wróciły ze szkoły
- ▶ Umożliwia obsługę urządzeń domowych w sposób zdalny

PARAMETRY TECHNICZNE

- ▶ 120 bezprzewodowych lub magistralowych urządzeń adresowalnych
- ▶ 300 użytkowników
- ▶ 15 oddzielnych stref z opcją uzbrojenia nocnego w każdej z nich
- ▶ 32 wyjścia programowalne do sterowania inteligentnym budynkiem
- ▶ 20 programów z kalendarza
- ▶ Łączność GSM/GPRS/LAN/GŁOSOWA z użytkownikami oraz SMA
- ▶ Dokładne raporty SMS do 30 użytkowników
- ▶ Komunikacja z 4 SMA
- ▶ Karta 1 GB do archiwizacji zdarzeń, komunikatów głosowych, zdjęć, itp.
- ▶ Zapasowe zasilanie 12 V, akumulator do 18 Ah
- ▶ Certyfikat EN 50131 stopień 2



Łatwa obsługa



Raporty, zdalna kontrola



Szybka rozbudowa

7 POWODÓW, ABY WYBRAĆ JABLOTRON 100

- ▶ **Przyjazny** – JABLOTRON 100, to pierwszy system alarmowy całkowicie zrozumiały dla jego użytkownika. Zastosowano w nim nowoczesny i rewolucyjny system obsługi oparty na intuicyjności świateł drogowych.
- ▶ **Subtelny** – wygląd każdego pojedynczego elementu został opracowany przy współpracy z najlepszymi europejskimi projektantami. Dzięki temu urządzenia te potrafią w pełni połączyć się z harmonią i pięknem każdego pomieszczenia.
- ▶ **Dostępny** – z JABLOTRON 100 można połączyć się zdalnie poprzez Internet ze swojego komputera lub telefonu. Użytkownik ma pełną kontrolę nad swoim systemem alarmowym również wtedy, kiedy znajduje się daleko od domu.
- ▶ **Wszechstronny** – JABLOTRON 100 daje absolutną wolność w adaptacji do istniejącego obiektu. Może być instalowany w mieszkaniach, domach, domkach letniskowych, biurach, obiektach produkcyjnych i handlowych. Instalator może zaproponować rozwiązanie indywidualnie dobrane do potrzeb swojego klienta.
- ▶ **Funkcjonalny** – ten system alarmowy, to znacznie więcej niż ochrona przed złodziejem. Potrafi ochronić dom Twojego klienta przed pożarem, wyciekami gazu i zalaniem. System może w sposób inteligentny sterować ogrzewaniem lub otwierać bramę garażową. To połączenie technologii ze sztuką!
- ▶ **Bezinwazyjny** – JABLOTRON 100 łączy ze sobą technologię przewodowej magistrali cyfrowej z komunikacją radiową. Wybór tego rozwiązania oszczędza czas potrzebny do wykonania instalacji. Skorzystaj z wyjątkowej bezprzewodowej technologii Jablotron.
- ▶ **Bezpieczny** – wysoka jakość to profesjonalna instalacja, błyskawiczne powiadomienie o zdarzeniu i natychmiastowa reakcja. Wszystko to umożliwia system alarmowy JABLOTRON 100.

Producent
JABLOTRON ALARMS a.s.
 Pod Skalkou 33
 466 01 Jablonec nad Nisou
 Czechy
 Phone: +420 483 559 995
 export@jablotron.cz
 www.jablotron.com

System Alarmowy JABLOTRON 100



Nowy alarm
 z rewolucyjnym
 podejściem do obsługi

JABLOTRON
 CREATING ALARMS



Centrala alarmowa

Centrala systemu może być obsługiwana przez 300 różnych użytkowników. Każda z dwukierunkowych klawiatur wyposażona jest w czytnik zbliżeniowy pastylek i kart RFID. Zastosowano tutaj opatentowany przez Jablotron mechanizm łatwej obsługi oparty na idei działania światła drogowych. Do uzbrojenia stref, załączenia urządzeń, czy wezwania pomocy wykorzystuje się dwa przyciski segmentu sterującego klawiatury. Zielony wyłącza, a czerwony załącza daną funkcję. W zależności od zastosowania, przyciśnięcie przycisku może być autoryzowane zbliżeniem karty lub wprowadzeniem kodu. Dzięki temu każdy z użytkowników tego systemu widzi, co w danym momencie jest załączone oraz potrafi posługiwać się nawet bardzo rozbudowaną funkcjonalnością.

System

JABLOTRON 100 posiada 120 adresów cyfrowych, pod które podłącza się czujki, klawiatury, syreny, urządzenia sterujące i inne. Wszystkie elementy komunikują się ze sobą poprzez 4-żyłową magistralę BUS lub bezprzewodowo. Centrala alarmowa może być podzielona na 15 oddzielnych stref, a w każdej z nich istnieje jeszcze funkcja uzbrojenia nocnego. Połączenie przewodowe elementów, wykorzystujące technologię magistrali ogranicza nawet o 70% ilość okablowania. Komunikacja radiowa oparta jest o 2-kierunkową łączność za pośrednictwem dynamicznie zmiennego kodu. Częstotliwość pracy radia, to 868 MHz. Zasięgi sygnału radiowego w przestrzeni otwartej sięgają kilkuset metrów. Dodatkowym atutem jest możliwość zastosowania aż trzech modułów komunikacji bezprzewodowej dołączonych w dowolnym miejscu magistrali BUS. System umożliwia szeroki wybór magistralowych oraz radiowych urządzeń służących do ochrony i automatyzacji. Dobór komponentów można w indywidualny sposób dostosować do potrzeb danego obiektu.

Wyjścia sterujące i sygnały

System oferuje 32 programowane wyjścia sterujące. Ich status, do modułów wykonawczych PG przekazywany jest poprzez magistralę BUS lub drogą radiową. Numer wyjścia, dla którego moduł wykonawczy PG ma się załączyć, określa się poprzez ustawienie właściwego adresu na urządzeniu. Załączenie konkretnego elementu lub strefy alarmowej może być sygnalizowane specjalnym identyfikatorem. Sygnalizacja alarmowa, informacja o uzbrojeniu oraz załączenie wyjścia automatyki może być również wskazywane na syrenie wewnętrznej i nowej, atrakcyjnie wyglądającej syrenie zewnętrznej. Sygnalizator wewnętrzny potrafi odliczać czas wejścia i wyjścia z obiektu. Wyposażony jest również w specjalny przycisk z możliwością zaprogramowania jego funkcji.

Raporty zdarzeń i dostęp zdalny

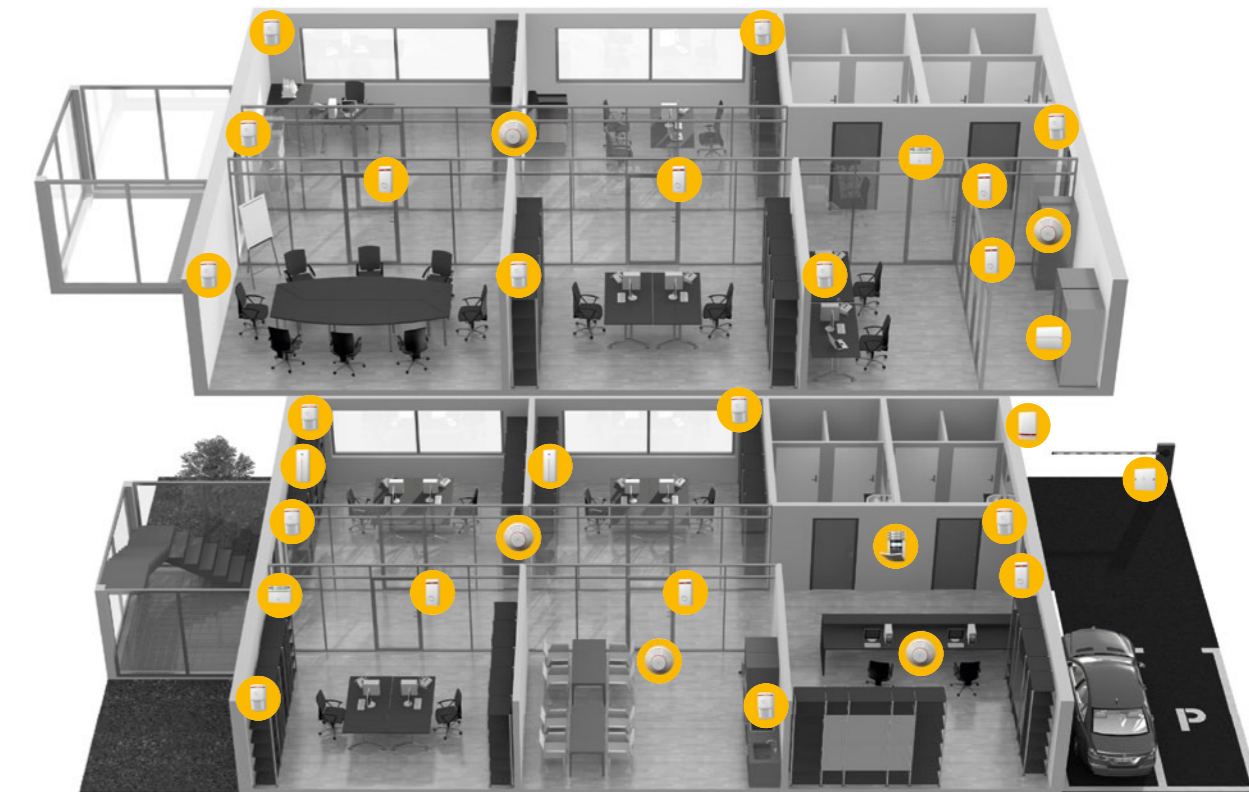
Centrala alarmowa wyposażona jest w moduł komunikatora GSM, GPRS oraz LAN. Umożliwia to płynną komunikację z użytkownikami oraz centrum monitorowania alarmów. Opcjonalnie istnieje możliwość podłączenia klasycznego modułu telefonicznego i obsługiwania systemu z poziomu przewodowej linii telefonicznej. Każde ze zdarzeń systemowych jest raportowane do centrum alarmowego lub na telefony użytkowników. Istotny jest fakt, iż wiadomości te bardzo dokładnie precyzują, co się dzieje. Dostęp zdalny dla instalatora realizowany jest z poziomu oprogramowania F-Link lub serwera Jablotron. Użytkownik alarmu może obsługiwać go zdalnie poprzez przyjazne menu głosowe, SMS oraz Internet. Dostępne są aplikacje dla współczesnych telefonów komórkowych. Dzięki temu użytkownik może zdalnie sterować alarmem, ogrzewaniem, oświetleniem, itp.



Chcemy dotrzymać kroku młodym i uczyć się nowych rzeczy. Pragniemy również pozostawić to, czego używamy od długiego czasu i jest dla nas dobre. Dlatego chcemy czuć się pewnie i bezpiecznie w naszym domu.

JABLOTRON 100 urzeka każdego łatwością obsługi i zrozumiałą logiką pracy. Potrafi dokładnie dopasować się do indywidualnych potrzeb ochrony danego budynku. Ten system alarmowy zadba o bezpieczeństwo i wezwie pomoc na czas.

- ▶ Łatwo nauczysz się jego obsługi
- ▶ Wciskając jeden przycisk szybko wezwiesz pomoc, również medyczną
- ▶ Alarm ostrzeże Ciebie, kiedy zostawisz otwarte okna
- ▶ Bez trudu dostosujesz go do wymogów danej instalacji
- ▶ Wybrane czujki będą chronić Ciebie i Twój dobytek nawet podczas snu



Prowadzenie firmy wymaga coraz większego nakładu czasu i pracy, dlatego interesują nas rozwiązania niosące za sobą wygodę. To ważne, aby być o jeden krok do przodu. Dlatego tak istotna jest pewność, że nasza firma jest pod stałym nadzorem.

JABLOTRON 100 może zostać dopasowany do wymogów firmy. Poza ochroną może również pełnić funkcje kontroli czasu pracy oraz kontroli dostępu.

- ▶ System jest łatwy w obsłudze i w sposób czytelny przedstawia status każdej strefy
- ▶ Pozwala na realizację kontroli dostępu z automatycznym zamykaniem wejść
- ▶ Struktura systemu może zostać dopasowana do struktury danej firmy
- ▶ Możliwa jest szybka i łatwa rozbudowa systemu
- ▶ Wybrane części pomieszczeń mogą być pod ochroną, podczas, gdy w innych przebywają pracownicy